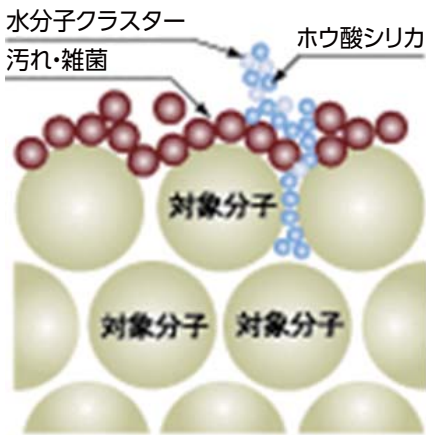
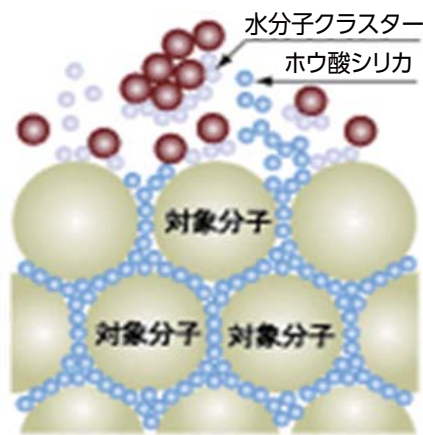


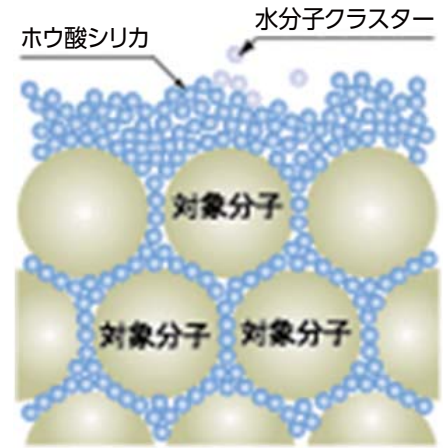
■ ウォーターコートのもカニズム



コート水が汚れや雑菌に深く浸透し、ワックスなどの対象分子表面の凹に入り込む。



コート水は汚れ雑菌を浮かし、溶け込んでいるホウ酸シリカをワックスなどの対象分子表面の凹に運ぶ。



凹のホウ酸シリカは空気中のCO₂と結合し、水ガラスに含まれているナトリウム、シリカ成分が結晶化して集合体となりガラス被膜を形成する。

自動床洗浄機の清水タンク内コート水を床面に流出させて洗浄パットで床面をスクラブする(擦る)ことにより、コート水に含有されているホウ酸シリカがトルマリンの電荷による作用で帯電し、床表面凹部分に入り込むようにして電着・着床し、極薄い透明なガラス被膜を形成します。

<自動床洗浄機 洗浄部の様子>

